

PRESENTAZIONE AZIENDALE

ALPHA COSTRUZIONI E IMPIANTI SRL

alpha

VISURA CAMERALE

CAMERA DI COMMERCIO INDUSTRIA ARTIGIANATO E AGRICOLTURA DI LECCE

VISURA ORDINARIA SOCIETA' DI CAPITALE

ALPHA COSTRUZIONI E IMPIANTI S.R.L.



08KTB4

Il QR Code consente di verificare la corrispondenza tra questo documento e quello archiviato al momento dell'estrazione. Per la verifica utilizzare l'App RI QR Code o visitare il sito ufficiale del Registro Imprese.

DATI ANAGRAFICI

| | |
|---|--|
| Indirizzo Sede legale | LECCE (LE) VIALE IRLANDA 5 CAP 73100 ZONA INDUSTRIALE |
| Domicilio digitale/PEC | alpha@pec.aliaci.com |
| Numero REA | LE - 221975 |
| Codice fiscale e n.iscr. al Registro Imprese | 03434890756 |
| Partita IVA | 03434890756 |
| Forma giuridica | societa' a responsabilita' limitata |
| Data atto di costituzione | 03/02/2000 |
| Data iscrizione | 29/08/2000 |
| Data ultimo protocollo | 08/01/2024 |
| Amministratore Unico | LIACI ANGELO <i>Rappresentante dell'Impresa</i> |

ATTIVITA'

| | |
|----------------------------|--|
| Stato attività | attiva |
| Data inizio attività | 06/11/2000 |
| Attività prevalente | dal 06/11/2000 installazione, trasformazione, ampliamento e manutenzione di: - impianti di produzione, di trasporto, di distribuzione e di utilizzo dell'energia elettrica all'interno degli edifici a partire dal punto di |
| Codice ATECO | 43.21.01 |
| Codice NACE | 43.21 |
| Attività import export | - |
| Contratto di rete | - |
| Albi ruoli e licenze | si |
| Albi e registri ambientali | si |

L'IMPRESA IN CIFRE

| | |
|---|------------|
| Capitale sociale sottoscritto | 950.000,00 |
| Addetti al 30/09/2023 | 36 |
| Soci e titolari di diritti su azioni e quote | 8 |
| Amministratori | 1 |
| Titolari di cariche | 1 |
| Sindaci, organi di controllo | 1 |
| Unità locali | 0 |
| Pratiche inviate negli ultimi 12 mesi | 8 |
| Trasferimenti di quote | 1 |
| Trasferimenti di sede | 0 |
| Partecipazioni ⁽¹⁾ | si |

CERTIFICAZIONE D'IMPRESA

| | |
|-------------------------------|----|
| Attestazioni SOA | si |
| Certificazioni di QUALITA' | si |

DOCUMENTI CONSULTABILI

| | |
|------------|---|
| Bilanci | 2022 - 2021 - 2020 - 2019 - 2018 - ... |
| Fascicolo | si |
| Statuto | si |
| Altri atti | 26 |

STORIA

ALPHA

ALPHA Costruzioni e Impianti srl viene fondata a Lecce nel 1980 come ditta individuale da Angelo Liaci, perito elettrotecnico di Lecce, che, con gli attrezzi in spalla, intraprende il suo sogno; nel 1990 la ditta si trasforma nella società ELLEGI IMPIANTI srl, costituita con l'obiettivo di operare nel settore impiantistico sul territorio regionale. Nel 2000 l'azienda, cambiando il nome in ALPHA, si trasforma e amplia il suo mercato su tutto il territorio nazionale, specializzandosi nel settore delle costruzioni, e consolidando la sua leadership in quello degli impianti.

ALPHA Costruzioni e Impianti srl realizza impianti elettrici, termo-meccanici, idrici, tecnologici e di domotica, cabine di trasformazione MT/BT, quadri elettrici con PLC, sia civili che industriali; esegue la costruzione e la ristrutturazione *chiavi in mano* di edifici civili ed industriali, ed effettua servizi di manutenzione, interagendo con clienti privati e pubblici.

Dal 2018, con orgoglio e passione, esegue, inoltre, restauri conservativi di beni tutelati dell'inestimabile patrimonio architettonico italiano.

ALPHA Costruzioni e Impianti srl si contraddistingue per professionalità, affidabilità e cura dei dettagli.

Offre ai propri clienti un impegno costante, completo e specifico per soddisfare ogni richiesta e garantire massima qualità di esecuzione.

L'azienda si distingue grazie alla sua esperienza consolidata nel settore e alla conoscenza approfondita e sempre aggiornata delle tematiche legate all'edilizia e agli impianti, che le garantiscono totale sintonia con le richieste sempre nuove dei committenti.

Da anni l'azienda ha messo al centro delle sue priorità la salvaguardia della natura. La politica ambientale della società può essere riassunta in tre capisaldi: efficientamento energetico e autonomia energetica degli edifici, economia circolare delle risorse, mediante il recupero dei prodotti di scarto e, infine, impiego di materiali sostenibili.

Le qualità della società trovano una base solida sulle risorse spiegate ogni giorno in campo, sui tecnici professionisti – periti, geometri, architetti e ingegneri – che, con pazienza ed esperienza, portano a compimento tutte le commesse, sin dalla fase di progettazione esecutiva, sugli operatori, esperti e qualificati, che garantiscono qualità di esecuzione e sicurezza in cantiere, e sui fornitori selezionati e di fiducia.

QUALITÀ



PRINCIPALI SERVIZI



Costruzione - anche *chiavi in mano* - di edifici civili ed industriali



Ristrutturazioni

Efficientamento energetico ed adeguamento sismico

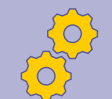


Restauro conservativo di beni storici tutelati

Installazione di parchi per la produzione di energia da fonti rinnovabili (eolico e fotovoltaico) con trasformazione da media a bassa tensione



Progettazione e installazione di impianti elettrici civili, industriali e di domotica, cabine di trasformazione MT/BT, cablaggio e assemblaggio di quadri elettrici di qualsiasi forma (di forma 4, di forma 3, etc.) e anche con PLC



Installazione di impianti termo-meccanici, idrici e tecnologici

Installazione di impianti di reti per trasmissione dati, in rame e in fibra ottica, per centri di calcolo, uffici, istituti bancari, call center, etc.

Progettazione esecutiva *as built*

Manutenzioni

CERTIFICAZIONI

ISO 9001:2015

QUALITY SYSTEM CERTIFICATE

Design, construction and maintenance of buildings; design, installation and maintenance of electric, hydraulic and air-conditioning plants.

FGAS CERTIFICATE

Conformità ai requisiti richiesti da D.P.R. n. 146/2018, Regolamento di Esecuzione (UE) 2015/2067 e Schema di Accreditamento approvato dal Ministero dell'Ambiente con decreto n. 9 del 29/01/2019, ai sensi dell'art. 4 del D.P.R. n. 146/2018.

ATTESTAZIONI SOA

QUALIFICAZIONE ALL'ESECUZIONE DI LAVORI PUBBLICI

| Categoria | Classe | Descrizione |
|-------------|----------------|---|
| OG1 | IV BIS* | Edifici civili e industriali |
| OG2 | I | Restauro e manutenzione dei beni immobili sottoposti a tutela |
| OG3 | II | Strade, autostrade, ponti, viadotti, ferrovie, metropolitane |
| OG9 | I | Impianti per la produzione di energia elettrica |
| OG10 | I | Impianti per la trasformazione alta/media tensione e per la distribuzione di energia elettrica in corrente alternata e continua ed impianti di pubblica illuminazione |
| OG11 | III | Impianti tecnologici |
| OS19 | I | Impianti di reti di telecomunicazione e di trasmissioni e trattamento |
| OS24 | I | Verde e arredo urbano |
| OS26 | I | Pavimentazioni e sovrastrutture speciali |
| OS30 | III | Impianti interni elettrici, telefonici, radiotelefonici e televisivi |

RICONOSCIMENTI

CASSA EDILE AWARDS

2021-2022

Premio nazionale Cassa Edile per il comportamento virtuoso per gli anni 2021 e 2022.

alpha

Cassa Edile Awards 2021

ALPHA COSTRUZIONI E IMPIANTI S.R.L.

Ha partecipato alla selezione 2021 del premio nazionale "Cassa Edile Awards" su segnalazione della Cassa Edile di iscrizione che ne ha evidenziato il comportamento virtuoso.



Bari, 8 ottobre 2021

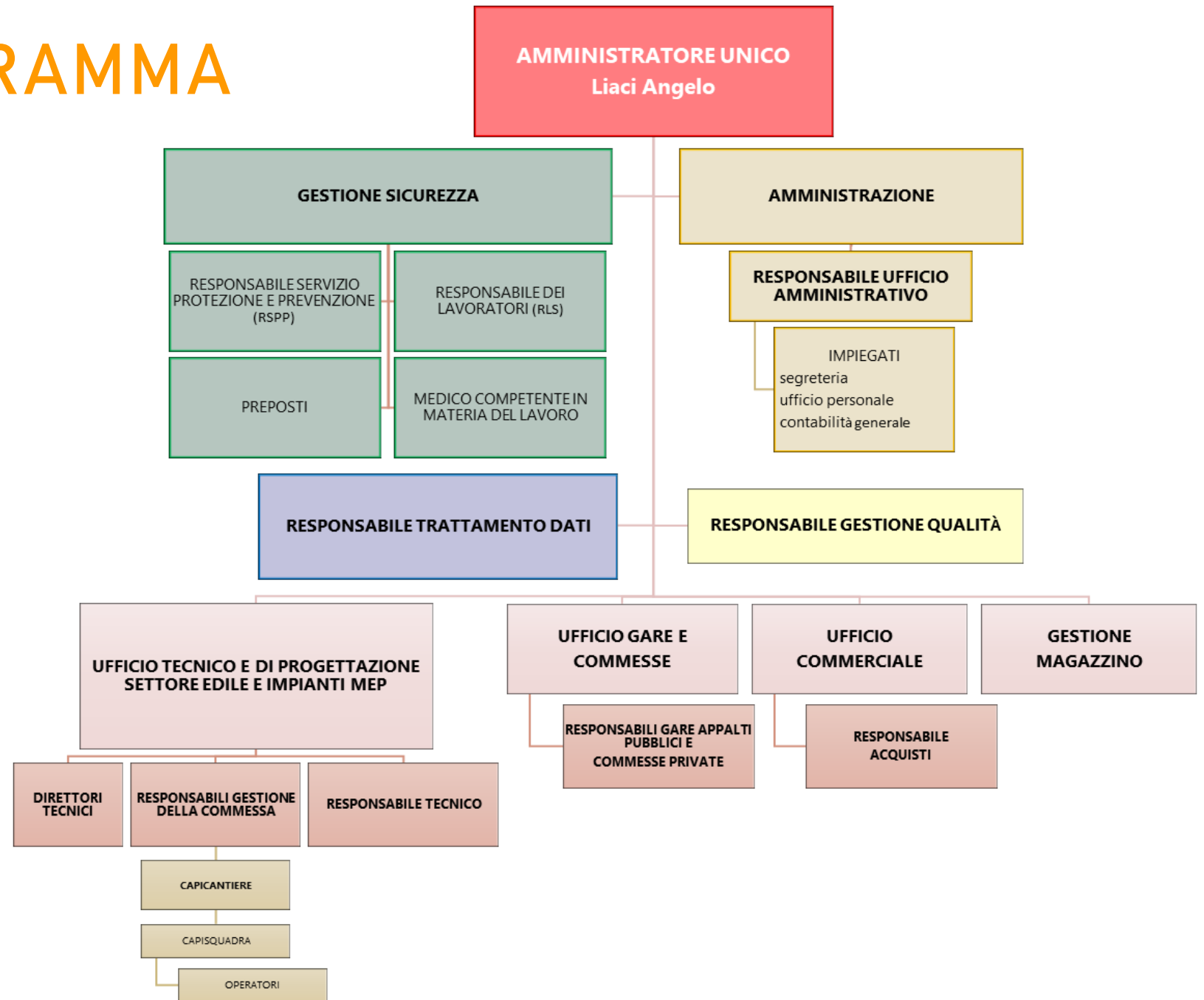
Il Comitato Organizzatore
Cassa Edile Awards



ORGANIGRAMMA

ALPHA Costruzioni e Impianti srl si avvale di un organico interno composto da circa 50 dipendenti, suddivisi tra impiegati e operai.

Lo staff interno è affiancato da figure professionali esterne, quali ingegneri, architetti, commercialisti, etc. che offrono prestazioni tecniche specialistiche e contribuiscono al conseguimento degli obiettivi comuni nelle commesse.



MEZZI D'OPERA E ATTREZZATURE

MACCHINE OPERATRICI E VEICOLI

- autocarri con cassone e gru
- autocarro cabinato
- autocarro con cassone, gru e cestello per il sollevamento di persone
- autovetture
- piattaforma ragno, altezza max 28 m
- motocarriola
- carrello elevatore frontale elettrico
- carrello elevatore a timone
- escavatore
- miniescavatore
- macchine perforatrici per pali avvitati e/o infissi a percussione per l'installazione di pannelli fotovoltaici

ATTREZZATURE

- unità monoblocco uffici/spogliatoi
- ponteggi (3000 mq)
- demolitori
- flessibili
- livelli laser
- gru a torre
- trabattelli per interventi in quota



MEZZI D'OPERA E ATTREZZATURE



PIATTAFORMA RAGNO



MOTOCARRIOLA



PERFORATORE

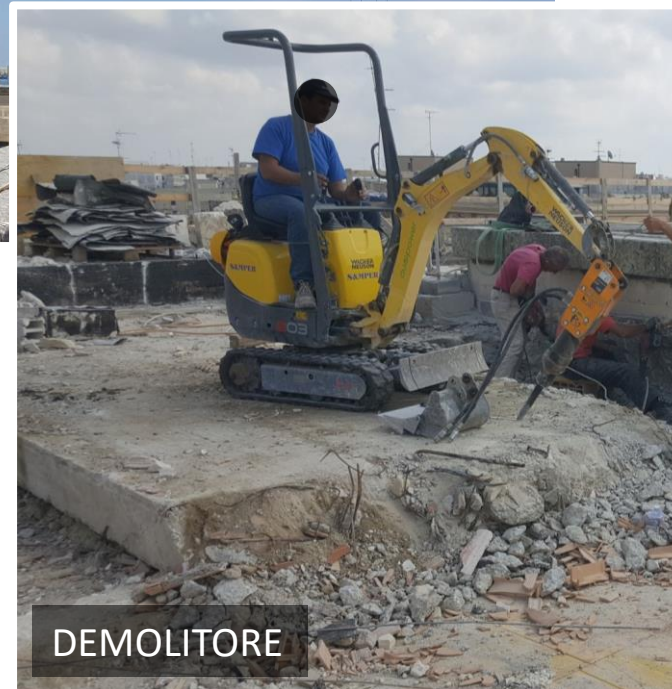


CARRELLO ELEVATORE

MEZZI D'OPERA E ATTREZZATURE



GRU A TORRE



DEMOLITORE



AUTOCARRO CON GRU E CASSONE



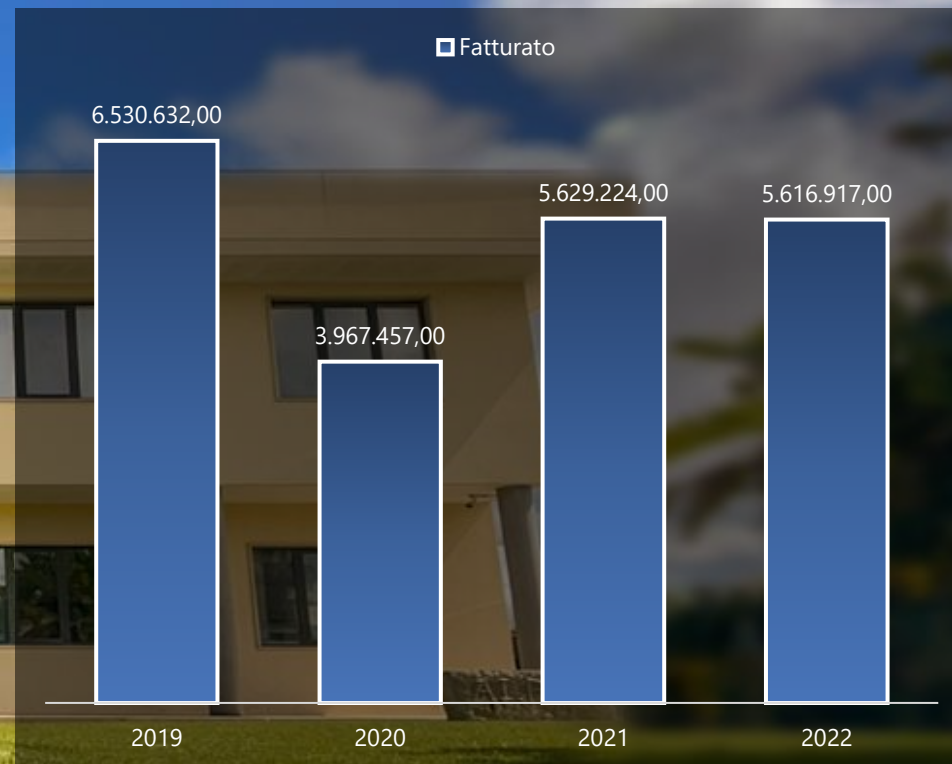
MINIESCAVATORE

RISULTATI

L'azienda ha sempre ottenuto ottimi risultati in ogni sfida intrapresa e si è sempre contraddistinta per la qualità di esecuzione in ogni fase della commessa e per l'attenzione posta ad ogni piccolo dettaglio, e sono queste caratteristiche che hanno permesso di contraddistinguersi dai competitor.

I risultati economici confermano e danno valore alle scelte condotte dalla direzione e sono di stimolo a perseguire la strada percorsa finora.

Nelle prossime pagine sono descritti i lavori più importanti che ALPHA Costruzioni e Impianti srl ha eseguito e che hanno formato il suo background di esperienza e professionalità.



IMPIANTI CIVILI E INDUSTRIALI

L'installazione di impianti elettrici, civili ed industriali, è il primo settore che l'azienda ha intrapreso e su cui ha costantemente puntato negli anni, ampliando la propria offerta su tutto il territorio nazionale.

La società è leader sul territorio, sia per qualità che per efficienza, nella produzione di quadri elettrici, di cabine di bassa e media tensione e nell'installazione e collegamento degli stessi.

ALPHA Costruzioni e Impianti srl esegue commesse per la realizzazione di impianti tecnologicamente all'avanguardia, comandati da interfacce intelligenti e automatizzati; impianti per la generazione di energia elettrica da fonti rinnovabili (eolico e fotovoltaico), e impianti per l'alimentazione di sistemi ICT per grandi aziende nazionali.

IMPIANTI INDUSTRIALI

Nella realizzazione degli impianti industriali si deve garantire efficienza e continuità della produzione.

Questi impianti richiedono un grande apporto di energia in ambienti di notevoli dimensioni e una scrupolosa attenzione nella realizzazione, che garantisca sicurezza e affidabilità in esercizio.

Le caratteristiche da soddisfare in un impianto elettrico industriale, secondo le Norme CEI e per la sicurezza, sono:

- Requisito di protezione minima dei quadri elettrici industriali contro polvere e getti d'acqua IP55;
- Prese e spine devono sopportare le maggiori correnti e risultare inaccessibili alle dita degli operatori.

Gli impianti elettrici industriali sono composti da sistemi per la generazione, la trasformazione, la distribuzione e il controllo dell'energia. La distribuzione avviene in media o bassa tensione, pertanto richiede l'installazione di cabine di trasformazione MT/BT, di distribuzione di MT e BT.

Inoltre, gli impianti hanno bisogno di dispositivi per la gestione e trasmissione dati, di sistemi per il rilevamento di gas e fumi, dispositivi antintrusione e di automazione domotica per il controllo da remoto dei processi industriali.

Gli impianti di climatizzazione devono assicurare salubrità dell'aria per gli ambienti interni, senza arrecare danno all'ambiente esterno a causa di emissioni inquinanti. Lo stesso deve essere garantito dagli impianti idrici/acque reflue.

CMCC

LECCE



Potenziamento del Centro di Supercalcolo della Fondazione CMCC

Realizzazione dell'impianto elettrico e di alimentazione dei sistemi hardware; installazione dell'impianto di refrigeramento (impianto di ultima generazione, che integra la geotermia, costituito da un refrigeratore a funzionamento magnetico) e dell'impianto antincendio dei locali in cui è stato alloggiato il nuovo supercomputer.

CINEMA THE SPACE

SURBO (LE)

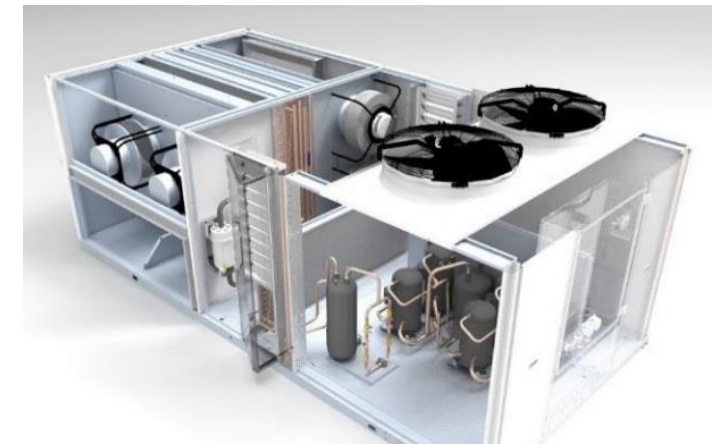


Le macchine di condizionamento, di tipo roof-top, climatizzano e filtrano (con filtri elettronici) l'aria nelle sale del cinema e in quelle di proiezione; controlleranno la qualità dell'aria e i parametri di temperatura e umidità in modo automatico con un controllo elettronico intelligente. Sono state scelte apparecchiature efficienti dal punto di vista energetico, con recupero termodinamico del calore; la logica di controllo dell'unità e l'opzione *sonda* di qualità dell'aria gestiscono, inoltre, il rinnovo dell'aria in base alle effettive necessità, ottimizzando il risparmio energetico.

Realizzazione degli impianti per il cinema *The Space* – Surbo (LE).

Installazione degli impianti elettrici, tecnologici, antincendio, di trattamento aria. Realizzazione dell'impianto di diffusione sonora nelle sale del cinema.

Gli impianti sono controllati e gestiti anche da remoto.



Macchina di condizionamento tipo roof-top

ALENIA

GROTTAGLIE (TA)

Realizzazione impianti elettrici industriali relativi alla rete di distribuzione in MT (20kV); cabine di trasformazione MT/BT; impianti elettrici speciali relativi ai settori di produzione ALENIA AERONAUTICA.



alpha

IMPIANTI INDUSTRIALI

ITALIA



Impianto di digestione anaerobica e di compostaggio HERAMBIENTE – Voltana di Lugo (RA)

Realizzazione degli impianti elettrico e tecnologico, di cabine di trasformazione MT/BT, di quadri di comando e automazione con controllo PLC.

Industria di costruzioni metalliche OVV – Vaie (TO)

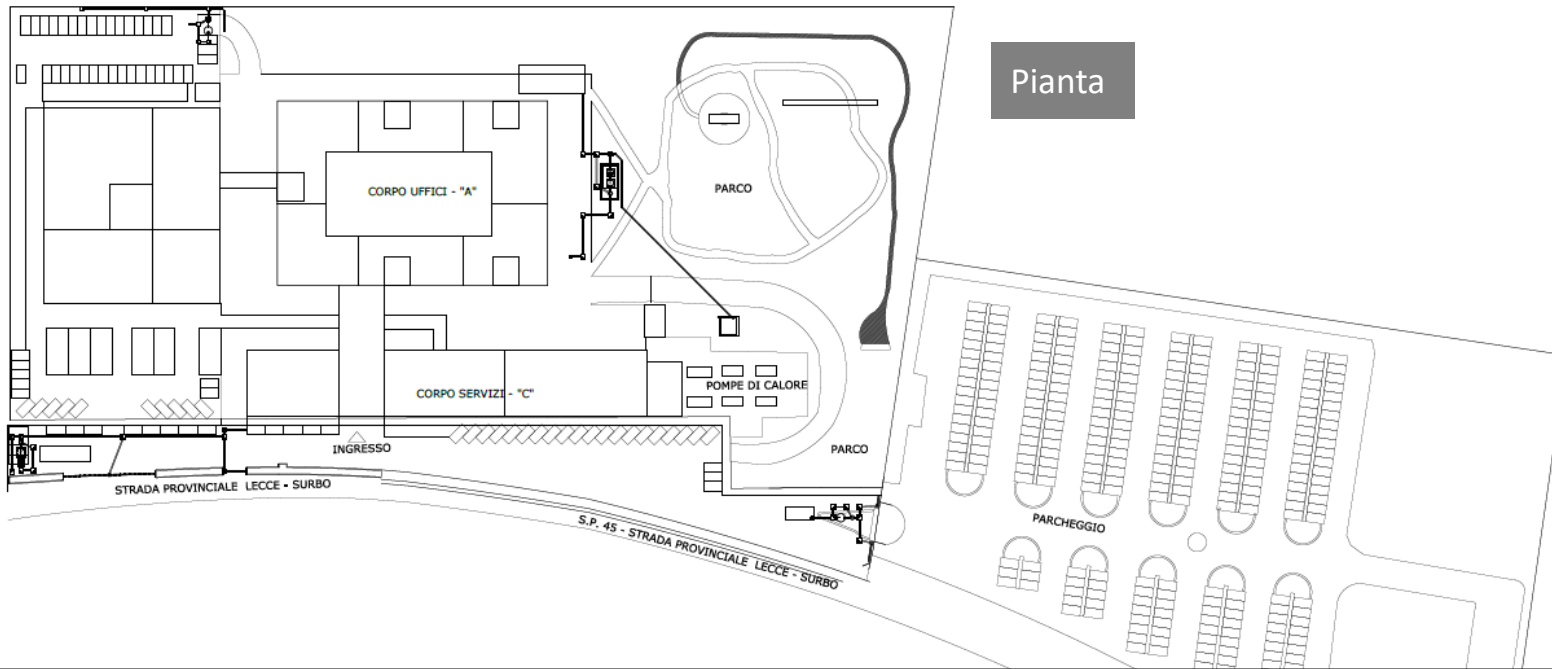
Realizzazione degli impianti nello stabilimento di Vaie (ex ALCAR): impianti elettrico, speciali e tecnologici, con automazione PLC; cabine di trasformazione, quadri di comando e di controllo.



alpha

IMPIANTI INDUSTRIALI

LECCE



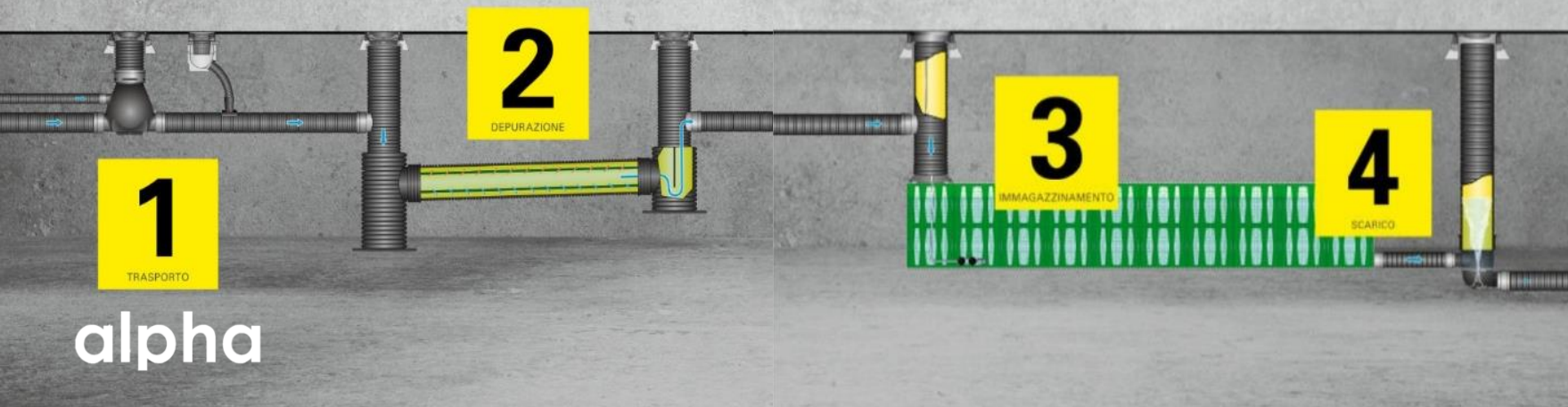
Pianta

Impianto per la raccolta e lo smaltimento delle acque di dilavamento per un istituto bancario.

Le acque captate derivano da piazzali adibiti a parcheggi per una superficie complessiva di circa 19000 mq.

L'impianto, completamente eseguito al di sotto del piano campagna, ad una profondità tra 2-7 m, è dotato di una tecnologia innovativa per la raccolta e la depurazione delle acque di dilavamento (impianto di prima pioggia): il sistema è costituito da due vasche monoblocco prefabbricate in c.a., collegate tra loro, una adibita alla sedimentazione dei fanghi e l'altra alla separazione oli, e da un sistema di trincee drenanti, in cui sono convogliate le acque raccolte e depurate, e in seguito smaltite in modo uniforme nel terreno circostante.

Descrizione della tecnologia: (1) trasporto, (2) depurazione; (3) immagazzinamento in trincee drenanti, (4) scarico



1

TRASPORTO

2

DEPURAZIONE

3

IMMAGAZZINAMENTO

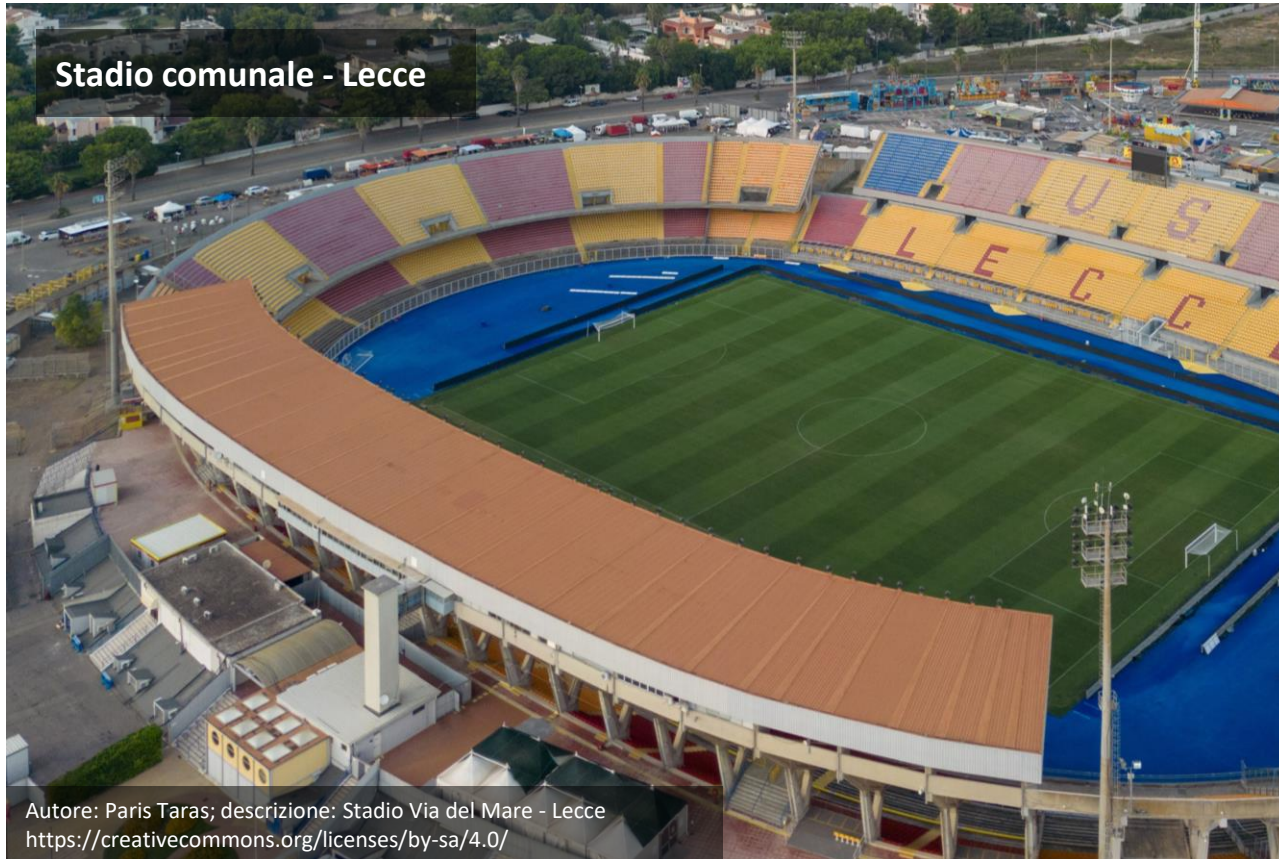
4

SCARICO

alpha

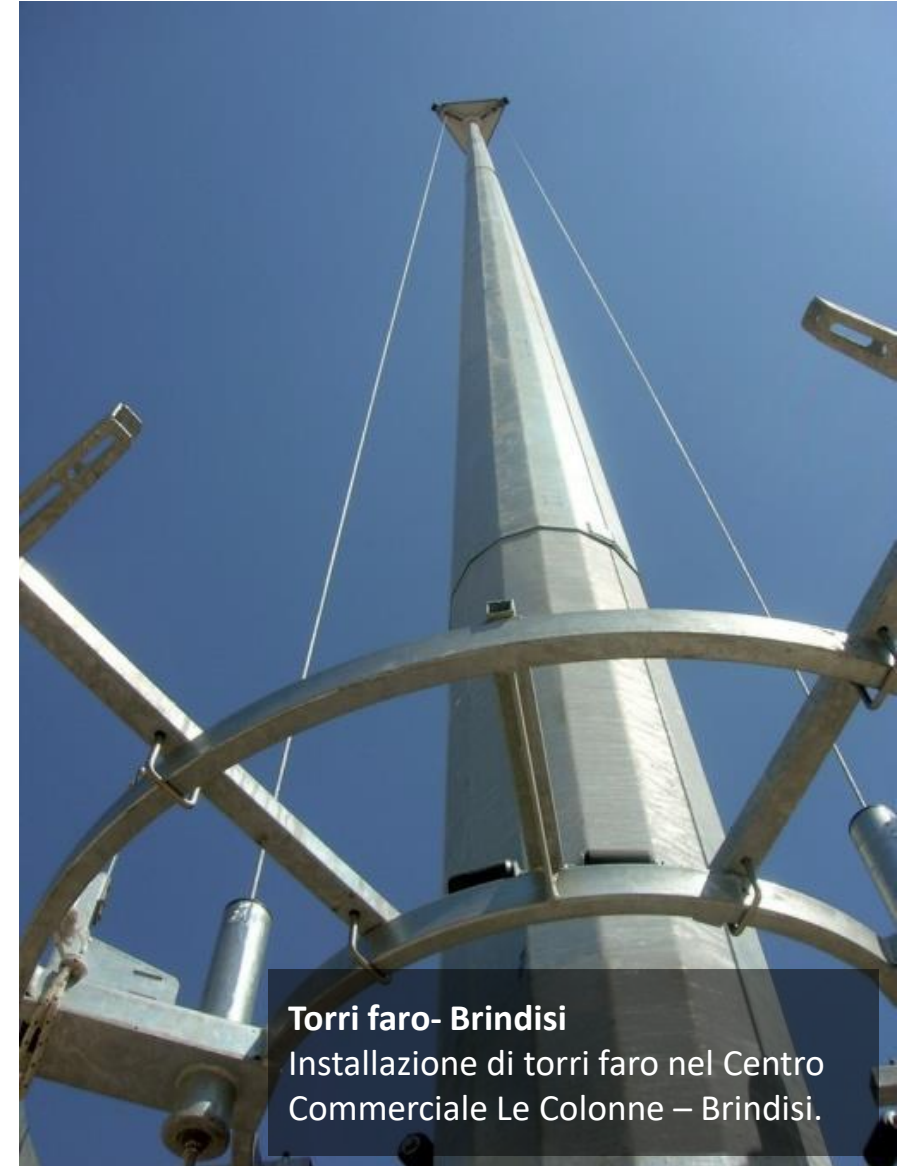
IMPIANTI INDUSTRIALI

PUGLIA



Installazione degli impianti elettrici e antincendio, in particolare delle quattro torri faro con lampade LED ad alta resa che garantiscono visione ottimale per lo svolgimento delle partite, degli eventi e delle riprese video.

alpha



IMPIANTI INDUSTRIALI

PUGLIA

Altre realizzazioni:

- **Palazzina uffici Ospedale San Cesario di Lecce** (impianti elettrici, tecnologici e trasmissione dati);
- **Università degli studi di Lecce** (realizzazione impianti elettrici, cabine di trasformazione MT/BT);
- **Autoparco della Polizia di Stato - Lecce** (realizzazione dell'impianto elettrico e illuminazione);
- **Lasim S.p.a. – Lecce** (installazione impianto elettrico nello stabilimento e realizzazione cabine di trasformazione);
- **Call Center TRANSCOM – Lecce** (impianto elettrico e di trasmissione dati delle apparecchiature del call center);
- **LINKS Management and Technology S.p.a. – Lecce** (realizzazione dell'impianto elettrico e trasmissione dati del centro di calcolo).



alpha

IMPIANTI INDUSTRIALI PUGLIA

Altre realizzazioni:

- **Opificio Metalmeccanico – ZI Lecce** (Impianti elettrici generali, cabine di trasformazione MT/BT, quadri di comando e automazione PLC);
- **Concessionaria Autosat – Lecce** (Impianti elettrici, impianti speciali, quadri elettrici, impianti di condizionamento, idrico e fognante);
- **FICES S.p.A. – Lecce** (realizzazione degli impianti industriali nello stabilimento di produzione inerti e cls);
- **Opifici tessili – Melpignano (LE) e Ginosa (TA)** (realizzazione degli impianti industriali tecnologici).



IMPIANTI FOTOVOLTAICI



IFV 190 kWp CASARANO
COMMITTENTE: AZIENDA PRIMOLIO



IFV 20 kWp LECCE

Realizzazione di impianti fotovoltaici civili ed industriali per la produzione di energia elettrica completi di trasformatore per la conversione tra le due fonti di energia ed anche del sistema di distribuzione alla rete elettrica pubblica.

* kWp chilowatt di picco (indica la potenza max raggiungibile dall'impianto)

alpha



IFV 20 kWp LECCE
COMMITTENTE: ICOS



IFV 200 kWp BARI
COMMITTENTE: MATARRESE S.R.L.

IMPIANTI FOTOVOLTAICI

MIGGIANELLO-SCORRANO (LE)

Nuova realizzazione di IFV di potenza complessiva pari a 14.1 MWp, sito in Miggianello-Scorrano, Contrada Cornacchia.

- Montaggio di struttura portante;
- Montaggio dei pannelli FV;
- Stesura cavi elettrici (solari, di potenza e media tensione);
- Inverter CC/AC;
- Cabine di trasformazione BT/MT;
- Quadri elettrici MT;
- Quadri elettrici BT.



IMPIANTI FOTOVOLTAICI

LECCE

Ammodernamento tecnologico di IFV di potenza complessiva pari a 10.3 MWp sito in Lecce, *Masseria Giorgini*.

- Sostituzione dei pannelli FV e montaggio dei nuovi;
- Sostituzione cavi elettrici (solari, di potenza e media tensione) e stesura dei nuovi;
- Collegamenti di inverter CC/AC, cabine di trasformazione BT/MT, e quadri elettrici di MT e BT.



Installazione di impianti elettrici, rilevamento incendio e di illuminazione in reparti di degenza e sale operatorie di cliniche private e ospedali pubblici.

Gli impianti elettrici sono realizzati secondo le prescrizioni di sicurezza delle Norme CEI, per garantire sicurezza al personale medico e ai pazienti dal contatto con gli apparecchi elettromedicali.

Gli impianti sono alimentati dai seguenti tipi di quadri elettrici, specifici per ogni apparecchiatura e ambiente:

- generale di bassa tensione;
- di distribuzione principale di edificio;
- di reparto;
- per sala chirurgia.

Clinica privata Petrucciani - Lecce



Sono garantite, in particolare per le sale operatorie, le seguenti **misure di sicurezza**:

- Protezione da elettrocuzione mediante interruzione automatica del circuito e collegamento equipotenziale principale, e supplementare nei locali medici di gruppo 1 (in cui la discontinuità dell'alimentazione non può causare rischio per la vita del paziente e nel quale le parti applicate sono destinate ad essere utilizzate esternamente o invasivamente entro qualsiasi parte del corpo, ad eccezione di quelle specificate per il gruppo 2, ovvero interventi intracardiaci, operazioni chirurgiche, e trattamenti vitali) e di gruppo 2, solo per i circuiti non alimentati dal sistema IT-M;
- Impiego del sistema di distribuzione elettrica IT-M nei locali medici di gruppo 2, che garantisce continuità di servizio anche nel caso si verifichi un primo guasto a terra; il sistema viene alimentato da un trasformatore d'isolamento medicale;
- Protezione contro i rischi di elettrocuzione per contatto diretto e/o indiretto, mediante sistemi SELV (Safety Extra Low Voltage) e PELV (Protection Extra Low Voltage) che assicurano alimentazione elettrica a bassissima tensione.

OSPEDALI E CLINICHE

PUGLIA

Ospedale - Scorrano ASL LECCE/2
Realizzazione di 4 sale operatorie



Gli impianti di rilevamento incendio sono stati realizzati secondo le prescrizioni normative relative alle strutture sanitarie, seguendo le specifiche per ogni tipo di ambiente e in ottemperanza alle direttive dei VVF.

L'impianto di illuminazione nei reparti di degenza è stato eseguito secondo le esigenze dei pazienti e del personale di assistenza, in modo da assicurare, di notte e di giorno, l'osservazione dello stato del paziente, la lettura di tutta la strumentazione, la compilazione di moduli e diagrammi, etc.

L'illuminazione delle sale operatorie, distinta in illuminazione generale del locale (non inferiore a 1000 lux) e localizzata/specifica (lampada operatoria scialitica/zona paziente, di illuminazione che può variare da 10.000 a 100.000 lux), è stata garantita da lampade e apparecchiature antiabbagliamento, secondo le specifiche tecniche evidenziate dal cliente.

Inoltre, le lampade per l'illuminazione generale sono state scelte in compatibilità con la lampada operatoria, al fine di garantire alta resa dei colori e temperatura di colore di 4000 K.

Polo Oncologico - ASL LECCE/1



OSPEDALI E CLINICHE

PUGLIA

Ospedale Santa Maria – Bari

Sale per terapia intensiva

Installazione cabina di trasformazione MT/BT



Per le diverse commesse, sono state realizzate sale operatorie per i reparti di ostetricia-ginecologia e oncologico, studi e ambulatori odontoiatrici e poliambulatori, locali per ossigeno-terapica, camere iperbariche e apparecchiature radiografiche.

Clinica di cura SALUS - Brindisi



Altre realizzazioni:

- **Clinica NIKE – Ossigenoterapia Iperbarica – Lecce** (nuova costruzione della struttura e installazione degli impianti);
- **Clinica Villa Bianca – Lecce;**
- **Studio radiografico Quarta Colosso – Gallipoli (LE).**

IMPIANTI CIVILI LECCE

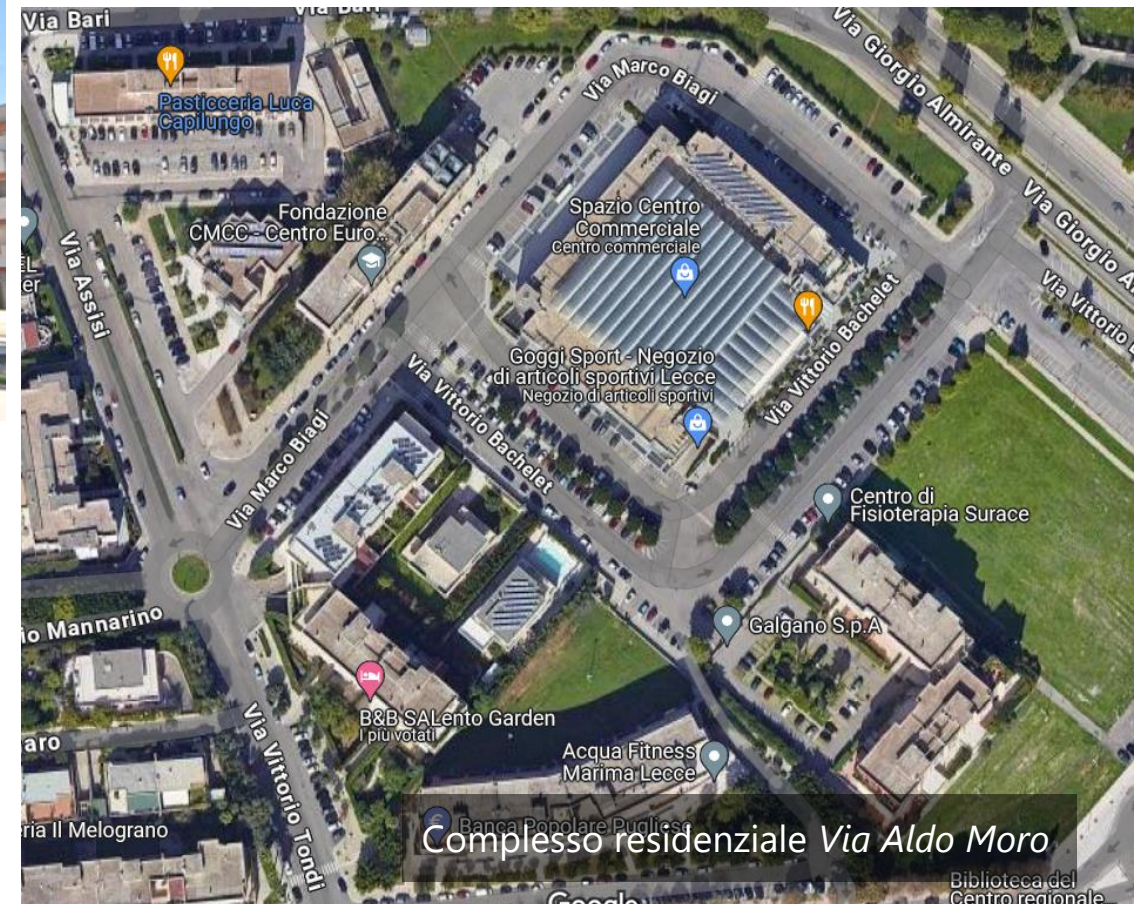


Realizzazione di impianti di distribuzione, impianti elettrici e tecnologici per i complessi residenziali:

- **Le Querce – Lecce** (complesso residenziale di lusso);
- **Complesso residenziale Via Aldo Moro – Lecce;**

Installazione degli impianti elettrici, tecnologici, e speciali; realizzazione dei quadri di comando e degli impianti di rilevamento incendi nel:

- **Centro Commerciale Spazio – Lecce** (comprensivo di centri fitness, benessere, ristoranti, negozi, etc.)
- **Store di abbigliamento CityModa – Lecce**
- **Store di abbigliamento OVS – Lecce**



CAMPANILE DEL DUOMO

LECCE

Realizzazione dell'impianto LPS (Lightning Protection System) e SPD (Surge Protective Device), installato grazie ad una squadra di operatori specializzati in edilizia acrobatica.

Realizzazione dell'impianto elettrico del nuovo ascensore panoramico e del sistema di alimentazione dei dispositivi multimediali ed elettronici messi a disposizione per uso turistico.



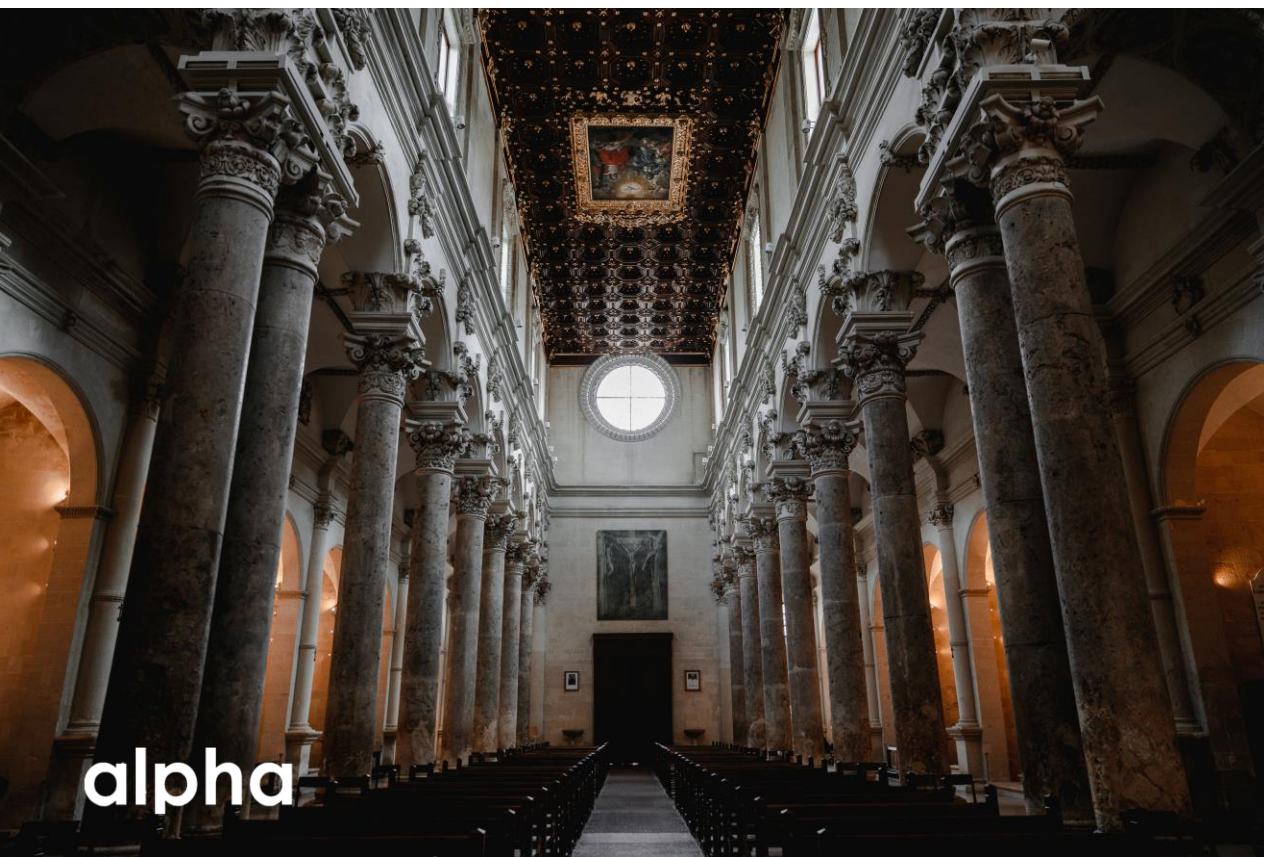
alpha

BASILICA DI SANTA CROCE

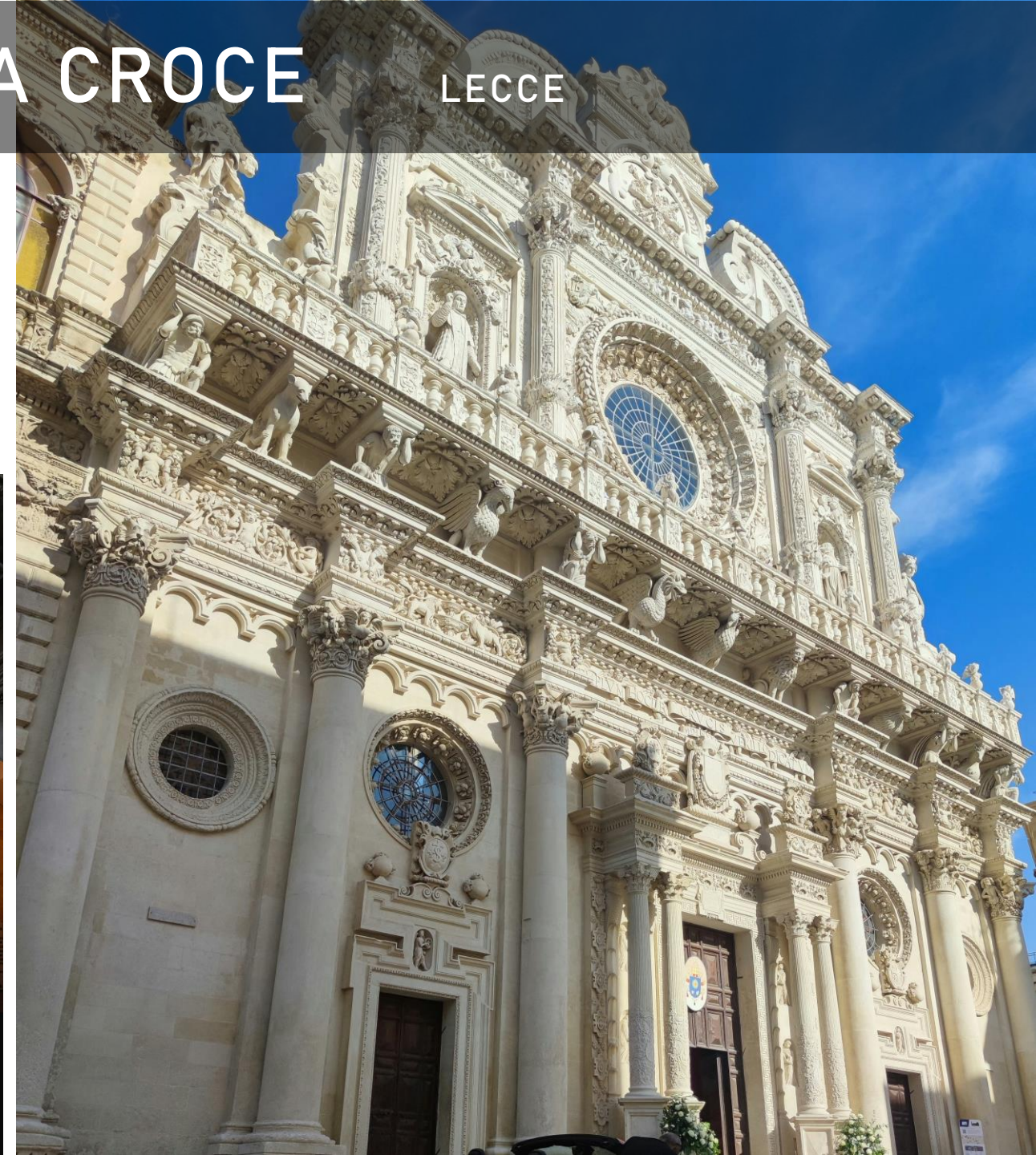
LECCE

Realizzazione omaggiata dell'impianto elettrico e illuminotecnico dell'intera Basilica.

L'impianto di illuminazione è stato curato per donare enfasi e profondità a tutti i fregi e gli ornamenti barocchi che rendono unica e rinomata questa Chiesa.



alpha



MUSEO ARCHEOLOGICO NAZIONALE

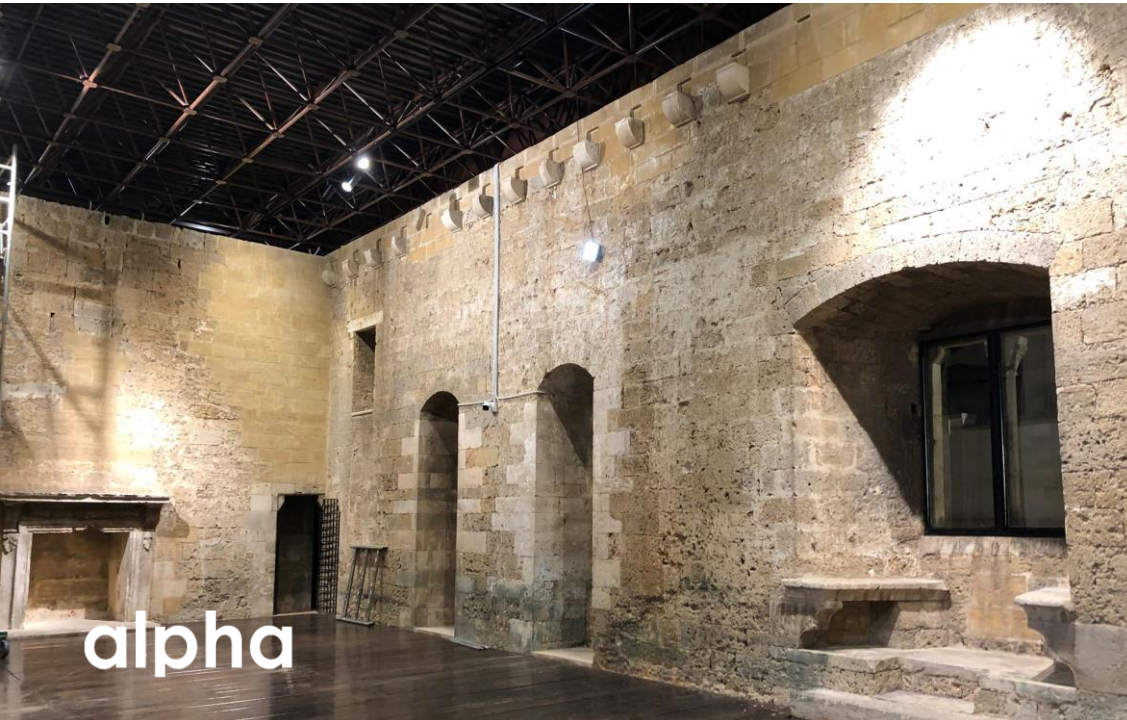
GIOIA DEL COLLE (BA)



Sostituzione dei corpi illuminanti degli ambienti espositivi e delle vetrine.

Il museo Archeologico Nazionale di Gioia del Colle ha sede nel Castello normanno-svevo di epoca federiciana; accoglie nelle sue sale i reperti provenienti dagli scavi dell'antico abitato di Monte Sannace.

I corpi illuminanti sono stati sostituiti con lampade led ad altissimo rendimento. La direzione dei fasci luminosi è stata curata insieme alla direzione lavori per far risaltare tutti i dettagli delle sale del castello e delle zone espositive.



NUOVA EDILIZIA E RISTRUTTURAZIONI

Nel settore dell'edilizia l'azienda effettua la costruzione, anche *chiavi in mano*, di nuove strutture e realizza ristrutturazioni di edifici civili e industriali, per il miglioramento delle prestazioni strutturali, energetiche, delle qualità estetiche e per l'ammodernamento degli impianti.

Nel triennio 2021-2023 ha anche eseguito ristrutturazioni mediante i bonus edilizi statali.

L'azienda fornisce, inoltre, servizi di manutenzione a numerosi clienti, tra cui un istituto bancario, per il quale è membro di un consorzio di imprese che opera su tutto il territorio nazionale, e lo stadio comunale di Lecce.

Realizza, infine, ristrutturazioni per catene nazionali di supermercati, consegnando i punti vendita completi per l'esercizio secondo le specifiche del committente.

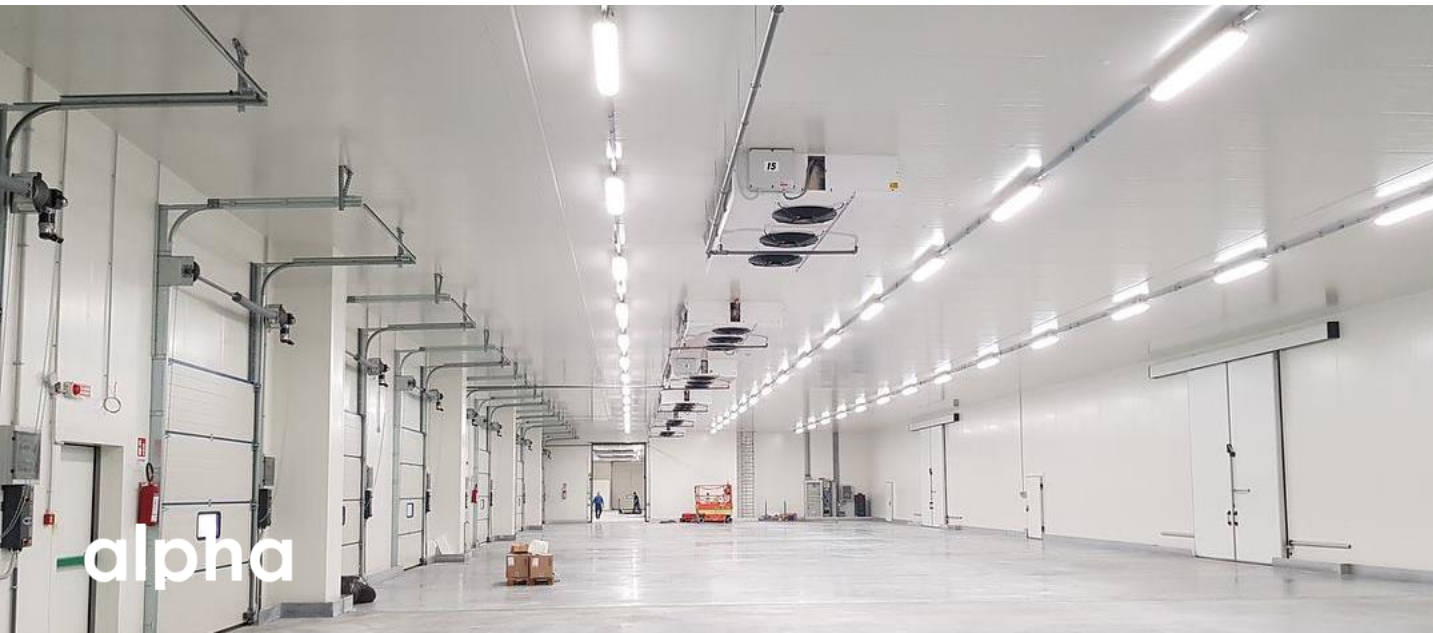
CENTRO DISTRIBUZIONE SAN PIETRO VERNOTICO (BR)



Costruzione del centro di distribuzione e logistica di una catena nazionale di supermercati e installazione degli impianti industriali necessari all'operatività del centro.

Il centro ricopre un'area di 80000 mq. L'enorme estensione ha richiesto una gestione molto attenta e scrupolosa del cantiere e dei rischi legati alla sicurezza di tutti gli operatori e i mezzi d'opera.

Inoltre, particolare impegno è stato dedicato alla realizzazione degli spazi adibiti a celle frigorifere, sia per garantire l'isolamento termico, eseguito in camere di grandi dimensioni, sia per raggiungere la bassa temperatura, tale da assicurare la conservazione ottimale dei generi alimentari.



CENTRO BACKUP TAP



Ristrutturazione *chiavi in mano* dell'edificio e realizzazione degli impianti MEP.

Alimentazione di tutti i sistemi hardware seguendo gli altissimi standard qualitativi richiesti dal cliente.

Installazione di sistemi per la produzione di energia elettrica da fonti rinnovabili e per la realizzazione di una struttura super efficiente.

Sistemi di automazione per il controllo da remoto di tutti i processi della rete TAP.



CENTRO BACKUP TAP



CENTRI PER LA COMUNITÀ

LECCE



Realizzazione centro di accoglienza per persone senza fissa dimora per il Comune di Lecce



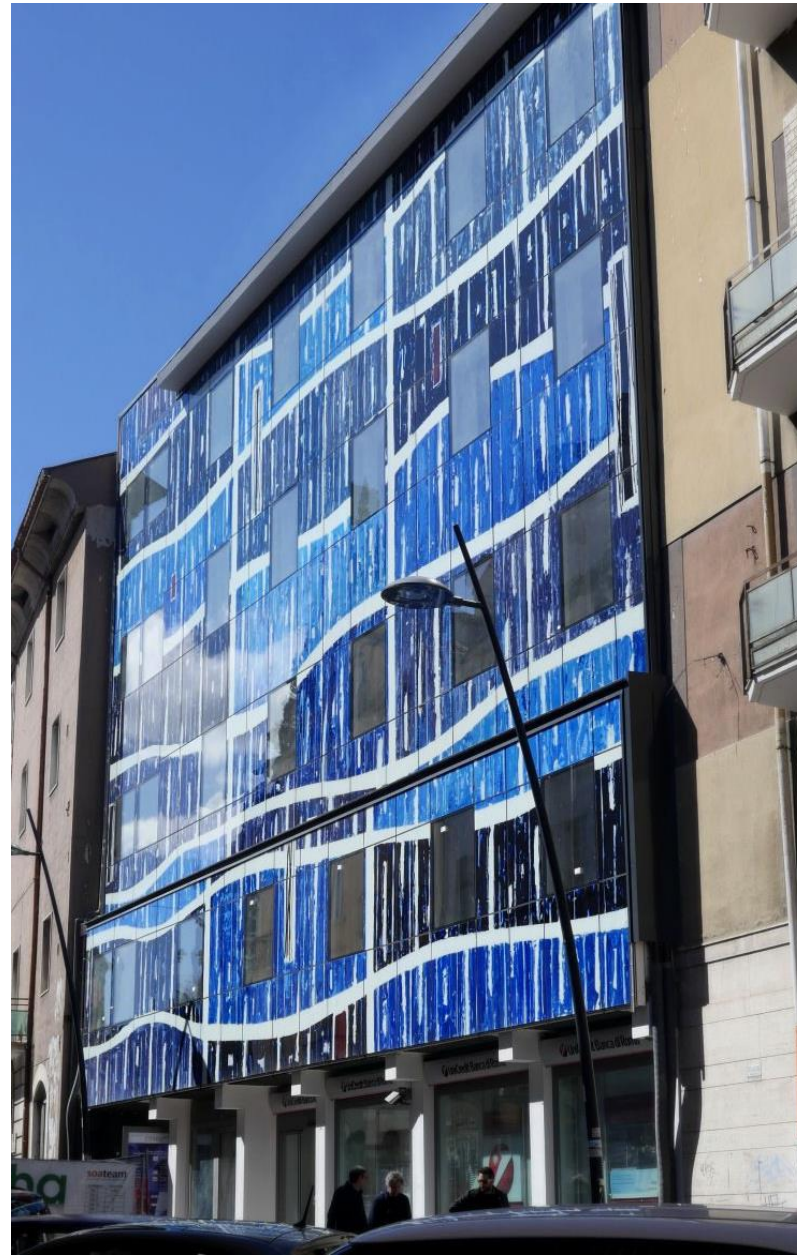
Nuova costruzione: Centro ricreativo - Lecce

alpha

CONDOART CAMPOBASSO

Ristrutturazione e adeguamento sismico dell'edificio denominato CONDOART.

Caratteristica unica dell'edificio è la vetrata artistica installata sull'intera facciata principale. Gli impianti realizzati sono all'avanguardia, sia a livello tecnologico che energetico.



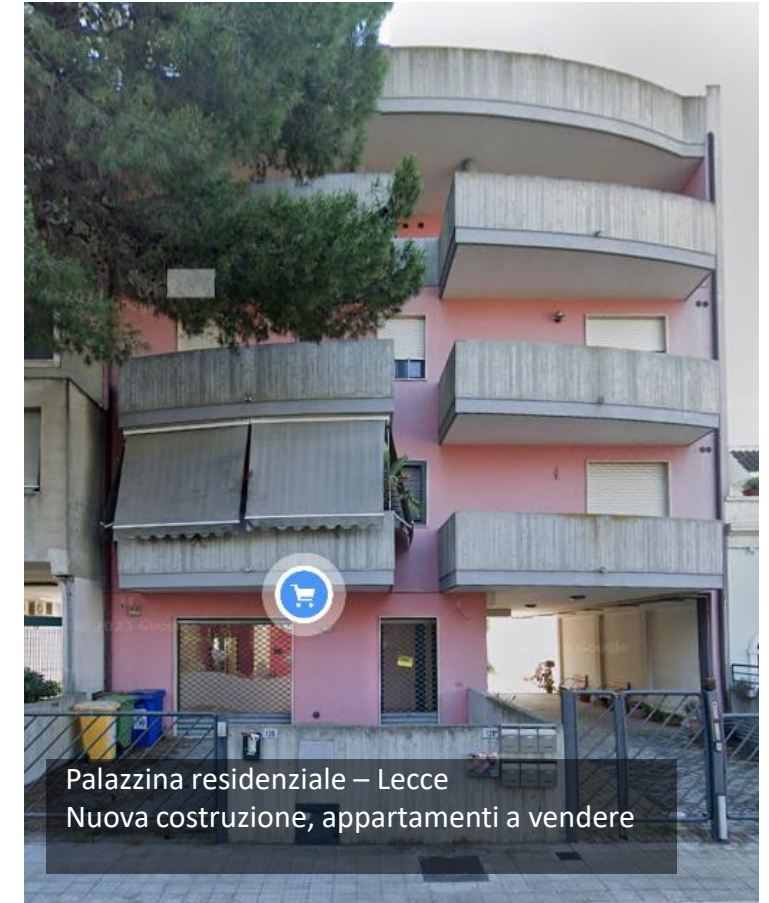
ALTRE COSTRUZIONI

ITALIA

ALPHA Costruzioni e Impianti srl effettua **nuove costruzioni e ristrutturazioni chiavi in mano per clienti privati in tutta Italia.**

Alcune delle ultime ristrutturazioni sono state eseguite a Roma. Gli appartamenti sono stati consegnati completamente rinnovati secondo le esigenze della clientela, trasformando la struttura, installando/adequando gli impianti, inserendo sistemi domotici e di controllo automatizzato, migliorando l'efficienza energetica e allestendo, infine, gli arredi in ogni stanza.

L'azienda costruisce anche **nuove unità residenziali a vendere**, distinguendosi dalla concorrenza per efficienza energetica e grazie all'installazione di sistemi domotici all'avanguardia.



RISTRUTTURAZIONI LECCE



Costruzione negozio di arredamenti (realizzazione dei laboratori artigianali e degli uffici)



CHIESA SAN GIOVANNI MARIA VIANNEY - Riqualificazione energetica mediante:

- rivestimento termico, per travi e pilastri, realizzato con sughero
- impermeabilizzazione con membrana bituminosa autoprotetta con faccia superiore in scaglie di ardesia ceramizzata

RISTRUTTURAZIONI ISTITUTI BANCARI



Catania – Villa Scammacca



Ristrutturazioni *chiavi in mano* per diversi istituti bancari in tutta Italia.

Nelle diverse sedi realizza adeguamento/nuova installazione di:

- Impianti MEP,
- Impianti di illuminazione,
- impianti antincendio e rilevamento incendio,
- impianti tecnologici e trasmissione dati,
- riqualificazione energetica.



Lecce



Le commesse sono distribuite capillarmente principalmente nelle regioni: **Puglia, Reggio Calabria, Sicilia e Basilicata.**

RISTRUTTURAZIONI

CATENE DI SUPERMERCATI



ALPHA Costruzioni e Impianti srl effettua, inoltre, **l'allestimento completo dei punti vendita di diverse catene di supermercati e ipermercati italiane.**

Sono state realizzate numerose commesse, prevalentemente sul territorio pugliese.

Gli esercizi vengono consegnati completi di impianti elettrici, di illuminazione, di climatizzazione, di trattamento aria, idrici, tecnologici, di refrigerazione, etc.

RESTAURI CONSERVATIVI

Lecce, come tutte le città italiane, è ricca di costruzioni storiche in pietra leccese, molte delle quali sono tutelate dalla soprintendenza, per salvaguardarne l'integrità architettonica e artistica.

Dal 2018 ALPHA Costruzioni e Impianti srl ha ampliato la sua offerta, inserendosi nel settore dei restauri conservativi, mossa anche dalla passione e dall'interesse verso il patrimonio architettonico e la tutela dello stesso.

I maestri restauratori, che operano in cantiere, e tutti i tecnici responsabili, che seguono e dirigono le commesse, dimostrano perizia e maestria nel lavoro minuzioso e nella ricerca approfondita di cui il restauro conservativo ha bisogno per essere eseguito alla perfezione.

Ma la fatica è ripagata ogni volta; osservare il restauro completato è sempre un piacere ed una soddisfazione per gli occhi.

PALAZZO DELLE POSTE

LECCE



alpha

L'ex Palazzo delle Poste e Telegrafi venne inaugurato il 28 ottobre 1927, durante il periodo fascista. I lavori di restauro e ristrutturazione sono iniziati nel 2018 con l'obiettivo di trasformare l'edificio in un condominio di lusso nel cuore di Lecce, dotato delle tecnologie più avanzate e innovative e rifinito con materiali e arredi eleganti.

La struttura ricopre un'area di circa 9000 mq ed è caratterizzata da una forma regolare a pianta rettangolare

con una corte interna. Tutte le facciate sono finemente decorate e gli interni, soprattutto al primo piano, sono impreziositi da volte ed altri elementi decorativi.

L'intervento di restauro ha conservato intatto l'aspetto esteriore dell'edificio, mantenendo così la sua essenza artistica; molti elementi di decoro sono stati restaurati, come ad esempio i portoni, i lampioni ancorati alle facciate esterne e i marmi sulle scale monumentali.

PALAZZO DELLE POSTE

LECCE



Fasi dell'intervento di restauro:

PRECONSOLIDAMENTO

Fase necessaria al ripristino delle proprietà di compattezza delle porzioni di materiale disgregato o polverizzato dagli agenti atmosferici e biochimici.

PULITURA

Per rimuovere la presenza di sostanze estranee patogene, limitandosi alla loro asportazione, e sanare le alterazioni.

CONSOLIDAMENTO

Per ristabilire una continuità, alterata a causa dei diversi fenomeni di degrado, tra la parte esterna del materiale e quella più interna, al fine di ripristinare la resistenza meccanica originale del materiale evitando interventi eccessivi.

PROTEZIONE

Per assolvere principalmente il ruolo di salvaguardia del materiale dall'aggressione degli agenti naturali esterni.

alpha

PALAZZO DELLE POSTE

LECCE



alpha

Alla fase di restauro si è affiancata quella di ristrutturazione dell'edificio.

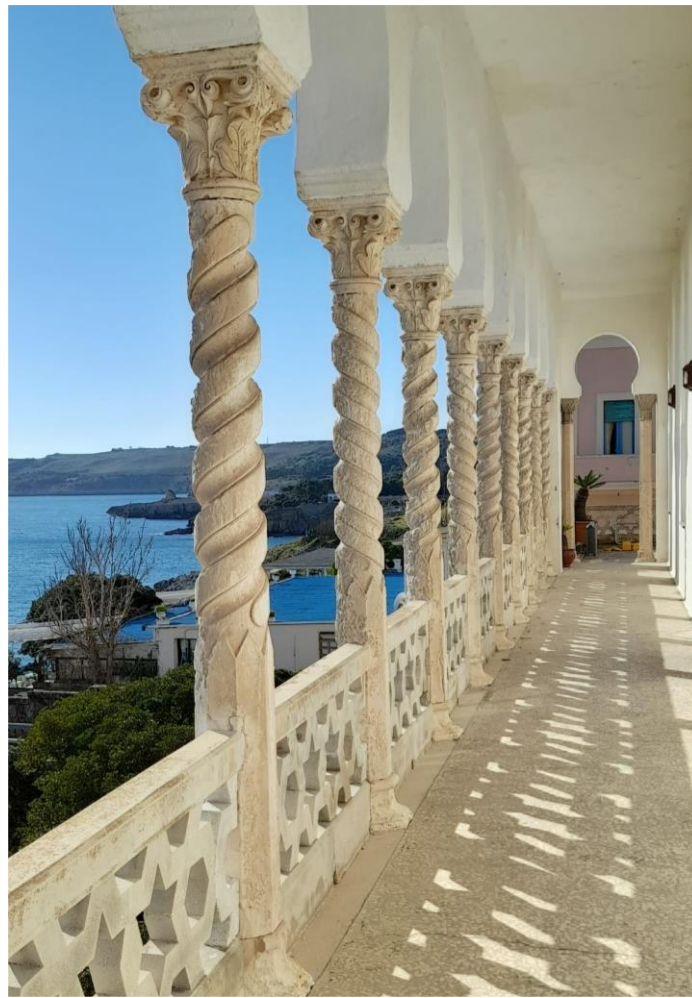
Si sono effettuati tutti gli altri lavori di edilizia necessari a fornire un appartamento completo, tra cui lavori di consolidamento strutturale e di redistribuzione delle tramezzature interne.

Sono stati installati tutti gli impianti: elettrico, domotico con touchscreen (per la gestione intelligente di temperatura, umidità, luce, sicurezza), idrico, termo-meccanico, tecnologico, e si è proceduto all'ultimazione degli appartamenti con la posa di tutta la fornitura d'arredo.

La terrazza è stata attrezzata con una piscina privata, un belvedere nel verde e aree relax.

VILLA STICCHI

SANTA CESAREA TERME (LE)



La villa di stile moresco fu edificata tra il 1894 ed il 1899. È disposta su due livelli a cui si aggiunge il piano seminterrato e si contraddistingue per gli sfarzosi decori delle facciate (capitelli, merlature, archi, colonne, loggiati, ecc.), per i pavimenti in mosaico decorati con motivi geometrici unici e tutti diversi tra loro e per la sua forma che richiama quella di una piccola moschea, a pianta quadrangolare con dei torrioni quadrati agli estremi del primo piano, che culmina con la cupola sormontata da un pinnacolo.

La finitura pittorica è policroma ed è stata oggetto di vari interventi di manutenzione nel corso degli anni; secondo le fonti essa era dipinta di bianco, giallo, rosso e blu con stelle, fiori ed arabeschi, di cui ancora ne restano delle tracce sul prospetto est, ovest e nord.

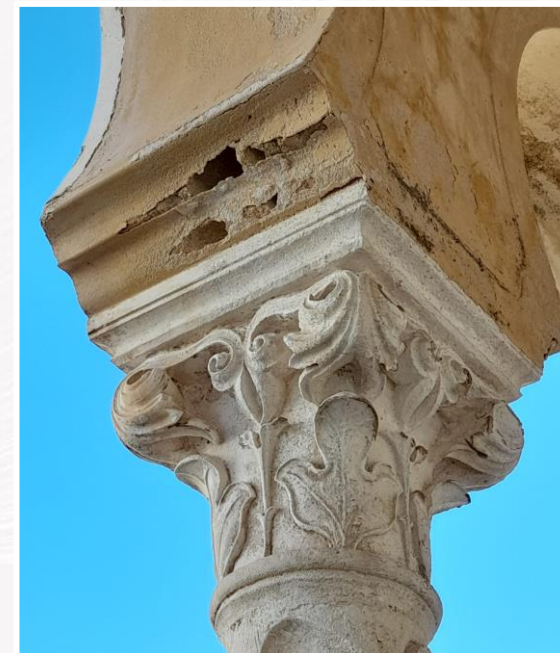
VILLA STICCHI

SANTA CESAREA TERME (LE)

L'intervento di restauro delle facciate del primo e secondo piano ha permesso il recupero estetico dell'edificio che garantisce una lettura organica dell'apparato decorativo, senza ricadere in un falso storico, e allo stesso tempo arrestasse i processi di degrado in atto.

Le fasi che hanno richiesto più impegno sono state:

- lo studio dei pigmenti originali per poter intervenire al ripristino dei colori delle facciate;
- Il consolidamento di tutti i conci e i decori ammalorati;
- Il restauro della cupola, anche per la difficoltà incontrata nel posizionamento dei ponteggi.



RESORT & BOUTIQUE HOTEL

ALPHA Costruzioni e Impianti srl ha maturato una grande esperienza nel ramo hotellerie; le sono stati affidati lavori di ristrutturazione e/o installazione degli impianti in numerosi hotel in Puglia.

Si riportano di seguito alcuni tra i più importanti lavori eseguiti che si riferiscono principalmente all'installazione degli impianti specifici per il funzionamento di un hotel, tra i quali impianto elettrico, dati, domotico, idrico e termo-meccanico.

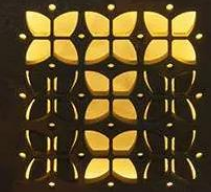
Le commesse elencate si caratterizzano per le tecnologie utilizzate, innovative ed efficienti e per la qualità elevata da raggiungere nell'esecuzione delle opere, con la massima cura per ogni dettaglio.

TAFURI BOUTIQUE HOTEL

NARDÒ (LE)



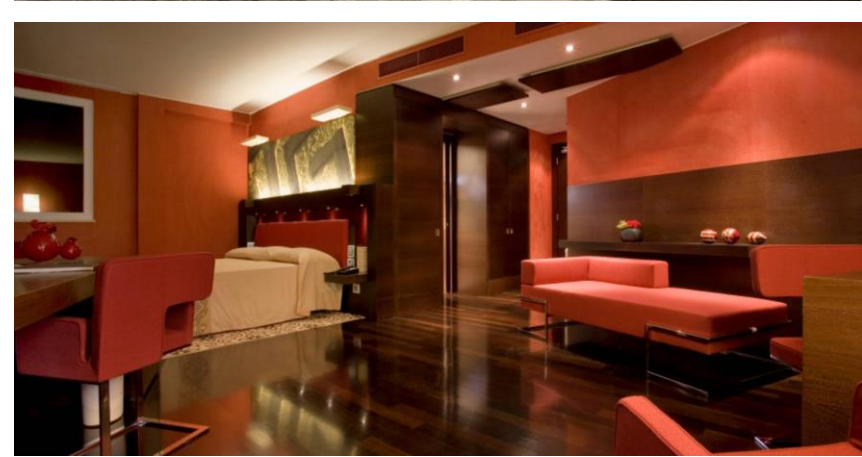
Palazzo Tafuri, nobile edificio storico di Nardò, costruito intorno al XVIII secolo, oggi ospita un Boutique Hotel nato dopo una sapiente ristrutturazione e restauro.



RESORT RISORGIMENTO HOTEL LECCE



L'hotel Risorgimento è un simbolo per Lecce. L'edificio nasce nel 1400, ma si trasforma in hotel nel 1800 ed è stato restaurato da pochi anni.



VIVOSA APULIA ECORESORT UGENTO (LE)



Ristrutturazione dell'edificio che accoglie il Resort e installazione degli impianti.



ALPHA Costruzioni e Impianti srl si promette ogni giorno di dimostrare la propria qualità ed esperienza con ogni cliente e di accrescere il suo bagaglio di conoscenze ad ogni nuovo lavoro.

Restare al passo con le nuove tecnologie e provvedere ad un costante aggiornamento sono i punti di forza grazie ai quali l'azienda si distingue dai competitor.

Si può sempre migliorare, e accogliere con professionalità, interesse ed umiltà le nuove sfide lavorative assicura sempre un tornaconto di crescita professionale e sociale.

alpha



ALPHA COSTRUZIONI E IMPIANTI SRL

P.IVA e C.F. 03434890756

CONTATTI



Viale Irlanda 5 Z.I., 73100 Lecce



liaci.angelo@aliaci.com

alpha.impianti@aliaci.com

alpha@pec.aliaci.com



+39 0832277686